

Противопожарни и димоотводни системи Schüco и Jansen



ALUKÖNIGSTAHL

Противопожарни и дымоотводни системи Schüco

Нуждата от сигурни сгради, които защитават човешкия живот и собствеността, заема централно място както в частното строителство, така и в обществените и търговските сгради. Поради тази причина с висок приоритет

за архитекти и строители е ефективното противопожарно и дымоотвеждащо осигуряване. Schüco предлага тествани алуминиеви системни решения за фасади, прозорци, врати, преградни стени, специален обков

и остъкление, с които технически перфектно могат да бъдат изпълнени различни противопожарни и димозащитни изисквания. Противопожарните системи се комбинират отлично със стандартните системи на Schüco и

оптично са неразличими от тях. Благодарение на мултифункционалността на противопожарните и дымоотводните системи за фасади, прозорци, врати и елементи за стени те могат да бъдат интегрирани във всички области

на сградната обвивка и да поемат освен основните си функции и функции като топлоизолация, климатизация, контрол на достъп и автоматизация на сградата.

Мултифункционални решения

Противопожарните системи за врати Schüco ADS 80 FR 30 и ADS 80 FR 60 са с 80mm строителна дълбочина, профилите и обковът отговарят на нормативните изисквания според BDS EN 1634. Чрез различни комбинации на компонентите с многофункционалните врати могат да бъдат реализирани всички изисквания за сигурност и автоматизация на сградата. Вратите на сградата, както и интериорните врати и преградните стени, хармонират със системите за врати и фасади на Schüco.



Сигурност

Концепцията на системите за сигурност на Schüco предлага и решения за защита от взлом, вандализъм, контрол на достъп, също така и противопожарни и топло- и дымоотводни системи (RWA), които отговарят на нормативните изисквания BDS EN 1634 и BDS EN 12101-2 (RWA) и са тествани от независими институции.



Тествани системни решения за всички изисквания за сигурност

Вратите и преградните елементи Schüco предлагат множество системни варианти за 30, 60 и 90-минутна пожарозащита за интериорни и външни области с големи отваряеми части и височини на стените. Високата функционалност и сигурност се допълват от двуплоскостните противопожарни прозорци Schüco AWS с механично заключване в случай на пожар. Schüco предлага топло- и дымоотводни системни решения RWA с множество вариации на отваряне и задвижване за естествено отвеждане навън на дима и топлината. Системите могат да бъдат вградени във вертикални фасади и остъклени покривни конструкции, като освен за пожарозащита, те могат да служат и за вентилация на сградата.



Енергия чрез автоматизация

Schüco RWA извеждат автоматично бързо и сигурно дима и топлината извън сградата в случай на пожар. Могат да се управляват централно и локално. Различни противопожарни варианти се реализират посредством вратите Schüco ADS, които също могат да бъдат автоматично управлявани чрез допълнителни компоненти – пръстов отпечатък, интегриране на осигуровка за евакуационна врата и Schüco SafeMatic.



Енергия и дизайн

Изискванията на модерната архитектура за енергийна ефективност, сигурност и функционалност, комбинирани с креативен дизайн, биват оптимално изпълнени от противопожарните и дымоотводните системи на Schüco. Компонентите за сигурност оптично не се различават от останалите системи. Този факт дава голяма свобода при планирането и изготвянето на архитектурен проект на сградата, независим от специфичните нужди от системи за сигурност в различните области на обекта. С противопожарните и дымоотводните системи на Schüco могат да бъдат реализирани големи по размери фасади, остъклени покривни конструкции, прозорци, врати и интериорни преградни стени, които могат да реализират големи транспарентни области. Системите се предлагат в множество цветове и дават максимална свобода при планиране на нови сгради и реновиране.



Противопожарни врати и витрини Schüco ADS 80 FR 30 / FR 60

Противопожарните системи за врати Schüco ADS 80 FR 30 и ADS 80 FR 60 са с 80mm строителна дълбочина и отговарят на нормативните изисквания според BDS

EN 1634. Чрез различни комбинации на компонентите с многофункционалните врати могат да бъдат реализирани всички изисквания за сигурност и автоматизация на

сградата. Вратите на сградата, както и вътрешните преградни стени, хармонират със системите за врати и фасади на Schüco.

Противопожарни врати и витрини Schüco Firestop T90 / F90 (EI 90)

Противопожарните остъкления на всички алуминиеви врати и витрини отговарят на клас на пожарозащита T90/F90 според DIN 4102, както и на EI90 според

BDS EN 1634 и предотвратяват разпространението на пожара в рамките на 90 минути. Системите са с тесни видими профилни широчини и могат оптимално да

комбинират сигурност, функционалност и дизайн.

Врата Schüco ADS 80 FR 30

- размери на светлите полета:
 - еднокрила врата 1,400 x 2,988mm
 - двукрила врата 2,820 x 2,988mm
- скрити панти и възможност за различни обкови и механизми
- мултифункционалност – пожарозащита, защита от грабеж, контрол на достъп и шумозащита, евакуация
- опция за интегриране на осигуровка за евакуационна врата и система за пръстови отпечатащи
- клас на сигурност WK3

Конструкции за преградни стени Schüco ADS 80 FR 30

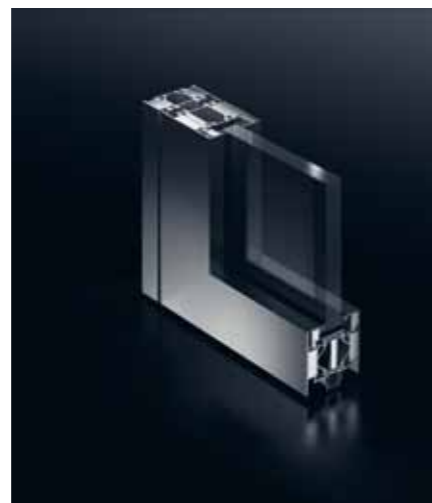
- максимална височина до 4,500mm при F30 и G30.
- размери на стъклопакета до 1,400 x 3,000mm



Schüco ADS 80 FR 30

Schüco ADS 80 FR 60

- тънки видими профили
- стабилни петкамерни профили, 80mm строителна дълбочина
- бърз и лесен монтаж на обкова
- монтаж към оградящата конструкция
- поемане на противопожарното уплътнение
- тестван светъл отвор по височина до 2488mm
- пожарозащита и защита от дим
- клас на сигурност WK2
- с възможност за комбиниране с Schüco ADS 80 FR 30
- съвместимост с всички видове противопожарни стъклопакети



Schüco ADS 80 FR 60

Schüco ADS 65.NI SP

- неизолирана, димоуплътнена врата
- в голямата си част системният обков е съвместим с Schüco ADS 80 FR 30, Firestop T90
- бърз и лесен монтаж на обкова чрез клеми
- монтаж към оградящата конструкция
- стабилни еднокамерни профили, 65mm строителна дълбочина
- светъл отвор по височина до 2,988mm
- тесни видими профилни ширини, идентични на Schüco ADS 80 FR 30
- с възможност за вграждане в метал и фасадни системи



Schüco ADS 65.NI SP

Врати Firestop T90 (EI 90)

- размери на светлите полета:
 - еднокрила врата 1,312 x 2,493mm
 - двукрила врата 2,648 x 2,493mm
- еднокрили или двукрили врати с горни и странични остъклявания, с възможност за отваряне навън или навътре
- отговарят на противопожарните нормативни изисквания BDS EN 1634
- бърз и лесен монтаж на обкова чрез клеми
- тестван обков
- интериорни врати

Витрини Firestop F90 (EI 90)

- максимална височина до 4,500mm
- максимален размер на стъклопакета: 1,400 x 2,300mm
- стабилни алуминиеви профили със строителна дълбочина 105mm за приложение във външния или интериорния дизайн.



Schüco Firestop T90/F90

Топло и димоотвеждаща система Schüco RWA

С въвеждането на наредба № Из-1971 се разрешава използването само на NRWG системи (естествена топло- и димоотводна система), които са тествани и отговарят на изискванията за димоотвеждане на продуктова норма BDS EN 12101-2. Schüco NRWG предлагат тествани системни решения за

многообразни отговарящи на високи изисквания възможности за вграждане във вертикални фасади и остъклени покривни конструкции. Имат възможност за различни видове отваряне и механизми на задействане. Те гарантират оптимална сигурност при планиране и използване, както и

ефективна защита за човешкия живот и собственост. Предимство на системата е, че може да се използва и като част от климатизацията на сградата. Със системата Schüco RWA могат да бъдат реализирани не много скъпи и спестяващи време решения за сигурността на сградата.

Сграда без RWA



Сграда с RWA



Преглед на системите

Вид на отваряне	Системи	Външни размери на рамката на крилото		Максимален площ на крилото	Максимално тегло на крилото
		макс. размер (mm)	мин. размер (mm)		
	AWS 50 AWS 50 RL AWS 50 SL AWS 60 AWS 60 RL AWS 60 SL AWS 60.HI AWS 60 SL.HI	2,400 x 2,400 (виж номограма в каталога)	450 x 550	2,61 m ²	90 kg
	AWS 65 AWS 65 RL AWS 65 SL AWS 65 BS AWS 70 AWS 70.HI AWS 70 RL.HI AWS 70 SL.HI AWS 70 BS.HI AWS 75.SI AWS 75 BS.HI	1,700 x 2,400 (виж номограма в каталога)	550 x 550	2,61 m ² (b≤1,2 x h)	90 kg
	AWS 50 AWS 60 AWS 65	1,400 x 1,600 (виж номограма в каталога)	500 x 550	2,75 m ²	75 kg
		1,450 x 2,200	540 x 450	2,24 m ² (b≤1,2 x h)	90 kg
	Schüco AWS 102 SK	2,700 x 2,500 (виж номограма в каталога)	700 x 450	4,05 m ²	250 kg
	Ламелен прозорец с Schüco RWA	2,000 x 1920	300 x 200	-	-
	AWS 57 RO	2,100 x 2,100	600 x 650	2,74 m ²	120 kg

Противопожарни прозорци Schüco AWS 60 FR 30 / AWS 70 FR 30

Противопожарни прозоречни системи със строителна дълбочина 60mm или 70mm комбинират висока функционалност и впечатляващ дизайн. Прозорците отговарят на клас на пожарозащита EI30 според BDS EN 1634. Системата разполага със самозатварящ се механизъм при пожар и всички предимства на Schüco

AWS, когато става въпрос за топлоизолация, транспарентност и шумоизолация. Противопожарни прозорци Schüco AWS 60 FR 30 / AWS 70 FR 30 могат да бъдат интегрирани в противопожарна фасада Schüco FW50+BF/FW60+BF. Максималните размери на крилото са до 1,300mm x 1,900mm.



Schüco AWS 60FR30



Schüco AWS 70FR30

Противопожарна фасада Schüco FW50+BF/FW60+BF

Мултифункционалните фасади Schüco FW50+BF и FW60+BF са универсални и се прилагат за интеграция във вертикални фасади и остъклени покривни конструкции с клас на пожарозащита EI30. Благодарение на оптичната идентичност отвън и отвътре те отлично се комбинират с фасадните системи Schüco FW50+ и FW60+. Допълнително могат да бъдат

интегрирани във противопожарна фасада и противопожарни врати и прозорци Schüco AWS 70 FR 30. При използването на противопожарната фасада може да бъде достигната етажна височина до 5,000mm. Противопожарните и стандартните фасадни системи на Schüco преминават една в друга без видима разлика. Алуминиевата противопожарна

фасада прави възможно свързване на ъгли от 0° до 15° само с една колона, а ъгли от 90° до 180° могат да бъдат реализирани с две колони. С противопожарната фасада FW50+BF и FW60+BF могат да се изпълнят и взискателни двускатни или едноскатни остъклени покривни конструкции.



Schüco AWS 70FR30

Противопожарни и димопреградни системи Jansen

Много малки видими профилни широчини допринасят за повече светлина и повече свободно пространство за креативност. Архитектите, проектантите и

потребителите високо ценят многообразните възможности. Стоманата е здрав и устойчив на механични повреди материал и поради тази причина профилните

системи Jansen са особено подходящи за всички обекти с голяма интензивност на експлоатация, при търговски и промишлени сгради, в училища и болници, в

спортни зали, сервизни центрове и гари. Специфичните предимства на материала отварят интересни перспективи в областта на

статиката, пожарозащитата, защитата от взлом и шумоизолацията. Jansen предлага топлоизолирани системи, както и профили от неръждаема стомана.



Jansen Janisol C4



Jansen Janisol 2 EI 30

Jansen Janisol C4

Икономически и естетически рационално системно решение за отговарящи на най-високи изисквания противопожарни конструкции.

С тази комплексна профилна система, обхващаща обкова и аксесоарите, могат да се направят рационално и сигурно едно- и двукрили врати, противопожарни остъклявания и врати в стъклени врати. При строителна дълбочина само от 70 mm профилната система покрива класовете EI60 и EI90 според BDS EN 1634, благодарение на новия интелигентен противопожарен пълнеж. Вратите Jansen Janisol C4 са с две нива на уплътнители. Оптично системата изглежда като останалите противопожарни системи Jansen.

Профилите стандартно се предлагат с канал за кабел, поради което вратите и техните компоненти могат много лесно и сигурно да се свържат към електрическата мрежа. Възможно е цветово многообразие чрез мокро лакиране. Голямоформатните изпитани елементи и стъкла правят възможно високо ниво на транспарентност при същевременно тънки видими профилни широчини.

Jansen Janisol 2 EI 30

Противопожарни врати и преградни стени. Термично прекъсната профилна система за едно- и двукрили врати с крило и каса в една равнина и врати в стъклени стени. Строителната дълбочина на рамката и крилото на вратата е само 60 mm. За вертикални и хоризонтални могат да бъдат използвани профили с широчина от 25 mm и 50 mm. Външната и вътрешна непрекъсната фуга придават на конструкцията лекота и елегантност при минимална видима ширина на профила. Системата Jansen Janisol 2 EI 30 (F30/T30) разполага с редица сертификати от проведени тестове. Многократно положително изпитани системни варианти позволяват едновременно рационална, функционална и естетически издържана реализация на обектни решения за постигане на целите. Вратите Janisol 2EI30 са изпитани и за защита при взлом по DIN V ENV 1627 и класифицирани в съпротивен клас 3, както и за димопреградни врати по DIN 18095.

Димопреградни врати Jansen Economy 50 RS

При изисквания за техническа сигурност и икономическа ефективност системата Jansen Economy 50 има решаващо предимство. Опростената геометрия на профилите с монтажна височина от 50 mm прави възможна рационалната изработка на едно- и двукрили димопреградни врати с крило и каса в една равнина. Богатият асортимент от изпитан системен обков и дръжки за врати от алуминий и стомана гарантират сигурност при изработката на съобразени с нормите елементи. Бравите и обковът се интегрират бързо и лесно в профила. Системата притежава оптиката на пожарозащитните елементи клас EI 30 от системата Janisol 2.



Jansen Economy 50 RS

Димопреградни врати Jansen Economy 60 RS

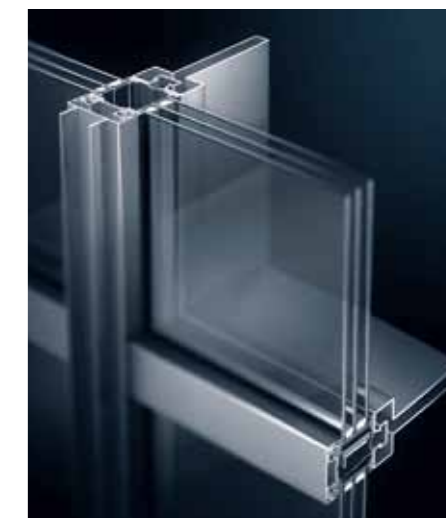
Цялостна система за едно- и двукрили конструкции за врати по DIN 18095, с помощта на която е възможна изработка на мащабни елементи с традиционно елегантна оптика. Системата разполага с брави и системен обков и е подложена на допълнително изпитване за противовзломна защита по DIN V ENV 1627. Класифицирана в съпротивителен клас 3.



Jansen Economy 60 RS

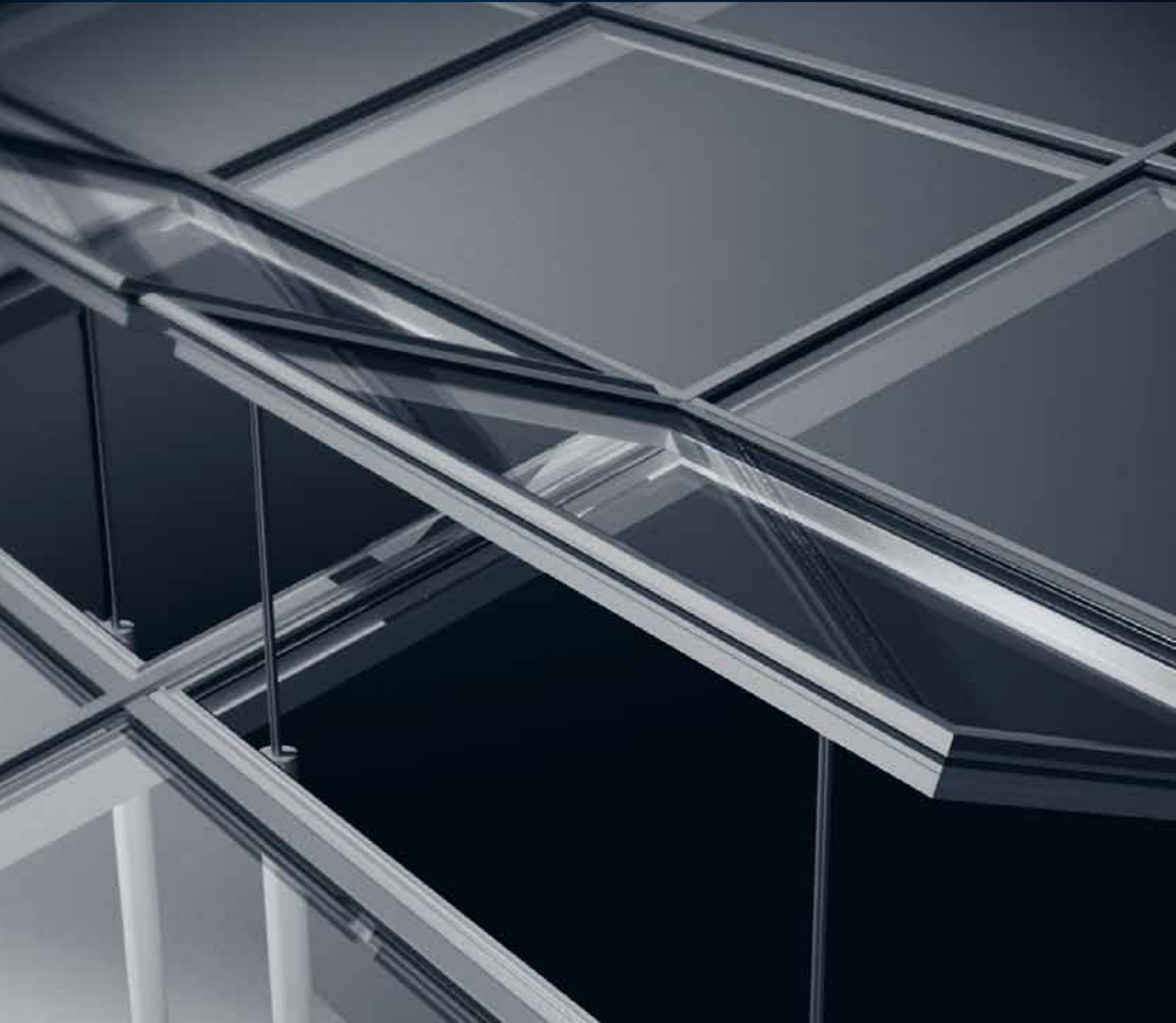
Противопожарни профилни системи Jansen VISS FIRE

Противопожарните системи Jansen VISS FIRE са със защита до 90 минути за E/EI, за вътрешни и външни приложения и с възможност за комбинация с VISS – стандартна фасада. VISS Fire TV – за външно приложение, вертикално; VISS Fire DV – за вътрешно приложение, вертикално; VISS Fire G (E) 30 VS – външно приложение, вертикално и наклонено.



Jansen VISS FIRE

ALUKÖNIGSTAHL



АЛУКЪОНИГЦАЛ ЕООД

гр. София 1618,

ул. „Околовръстен път“ 3, ет. 2

тел.: 02 8171 920, факс: 02 8171 930

e-mail: office@alukoenigstahl.bg

www.alukoenigstahl.bg

