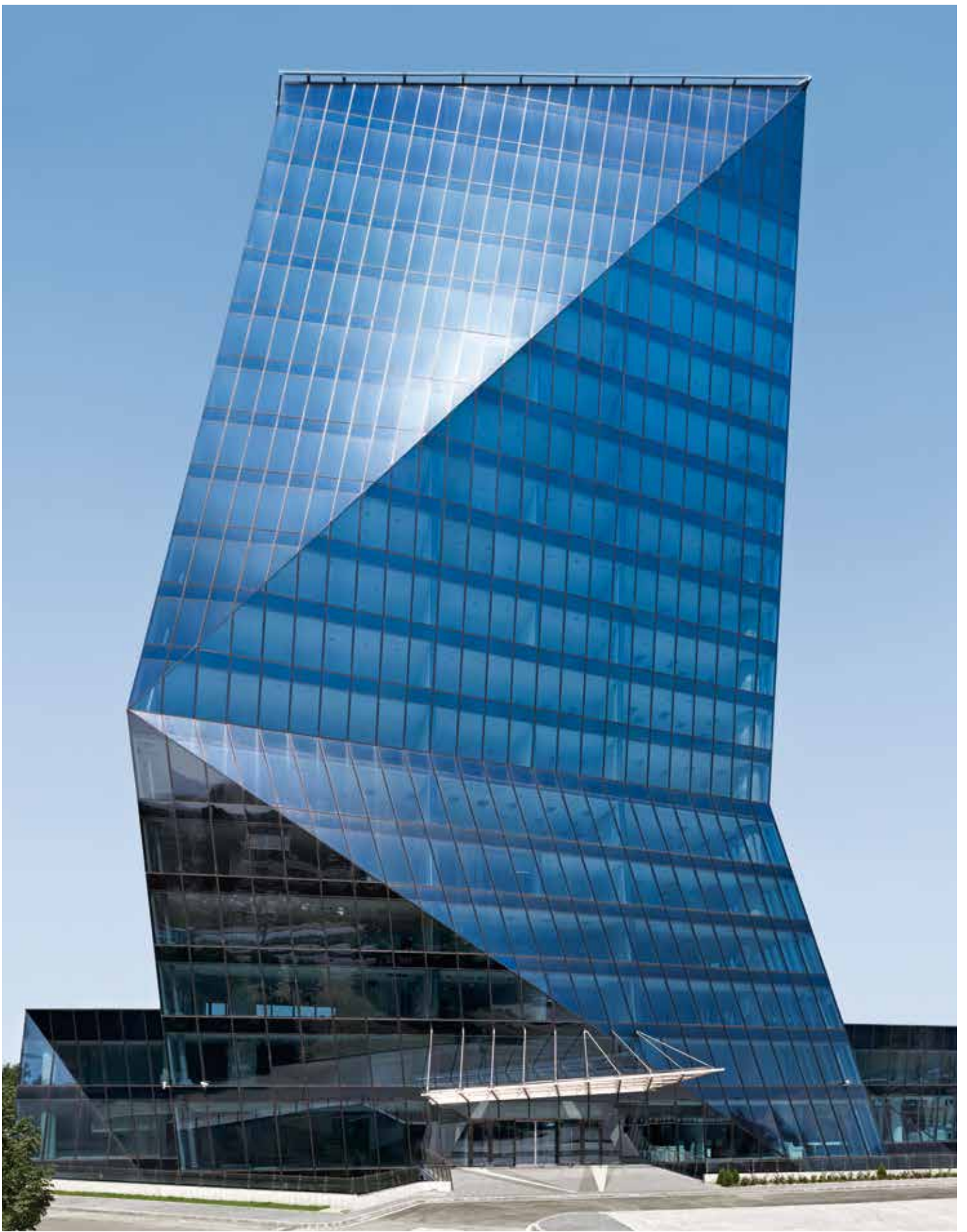


Façade Schüco din elemente Unitised Façades

Sisteme de aluminiu
Aluminium systems





Cuprins

Contents



Turnul Infinity, São Paulo, Brazilia
Infinity Tower, São Paulo, Brazil

Ca specialist în domeniul anvelopării clădirilor, Schüco și-a aplicat cunoștințele în dezvoltarea unor sisteme inovative de fațade din elemente, cu un înalt nivel de flexibilitate. Aici, Schüco oferă soluții de sisteme testate și rezistente la proba timpului și sisteme modulare cu opțiuni de design atrăgătoare, care optimizează procesarea standardizată și deci extrem de economică a proiectelor în planificarea, construcția, fabricarea și instalarea pereților cortină și mărește astfel considerabil siguranța investițiilor.

As a leading building envelope specialist, Schüco has applied its expertise to the development of innovative unitised façade systems with a high level of flexibility. Here, Schüco offers tested, future-proof system solutions and modular systems with attractive design options, which optimise standardised and therefore highly economical project processing in planning, construction, fabrication and installation and considerably increase the investment security.

- 04 Economisirea eficientă a energiei
Saving energy efficiently
Energie și siguranță
Energy and security
- 05 Economisirea energiei prin automatizare
Saving energy through automation
Design și economisire a energiei
Design and energy saving
- 06 Fațada Schüco USC 65 – fațada din elemente
Schüco Façade USC 65 – Unitised façade
- 08 Fațada Schüco UCC 65 SG– fațada din elemente
Schüco Façade UCC 65 SG – Unitised façade
- 10 Schüco AWS 114
Schüco AWS 114
- 13 Fațade din elemente eficiente din punct de vedere al costurilor
Cost-effective unitised façades
- 14 Prezentare generală
Overview

Economisirea eficientă a energiei

Saving energy efficiently



Via Varesina, Milano, Italia
Via Varesina, Milan, Italy

Clădirile consumă mai puțină energie dacă potențialul lor tehnic de economisire este folosit în întregime. Schüco nu numai că ține cont de condițiile legale aplicabile, ci contribuie și la proiectarea fiabilă pe termen lung, cu fațade inovatoare și eficiente din punct de vedere energetic. Profilele izolate termic oferă un grad ridicat de etanșeitate la intemperii datorită principiului de etanșare cu garnituri suprapuse și au valori excelente de izolare termică. Acest concept cuprinde, de asemenea, cerințe speciale privind durabilitatea produselor de construcție și a clădirilor pe parcursul întregului lor ciclu de viață - de la producție până la reciclarea după decenii de utilizare.

Buildings consume less energy if their technical potential for savings is used to full effect. Schüco not only takes into account applicable legal conditions, but also contributes to far-reaching planning reliability with innovative and highly energy-efficient unitised façades. The company's thermally insulated profiles provide a high degree of weathertightness due to their overlapping gasket design and have excellent thermal insulation values. This concept also encompasses special requirements regarding the sustainability of construction products and buildings during their entire lifecycle – from production to recycling after decades of use.

Energie și siguranță

Energy and security



Testarea etanșeității fațadei
în Centrul Tehnologic Schüco
Testing the watertightness of a façade
in the Schüco Technology Center

Fie că este o soluție complexă de sistem sau o soluție specială, fațada din elemente Schüco oferă dezvoltatorilor și fabricanților cea mai bună siguranță posibilă datorită testelor extinse efectuate în cadrul Centrului Tehnologic Schüco. În plus, numeroase teste efectuate de institutele de testare recunoscute garantează respectarea standardelor și a reglementărilor în vigoare. Procedurile standardizate pentru fabricația în atelier, inclusiv pentru sticlă, asigură cea mai înaltă calitate a produsului și cel mai înalt nivel de fiabilitate pentru sistemul de fațade din elemente.

As a comprehensive system solution or as a flexible modular system – Schüco unitised façades offer the best possible security for developers and fabricators thanks to extensive tests in the Schüco Technology Center. In addition, numerous tests by renowned test institutes guarantee adherence to the applicable standards and regulations. The standardised procedures in the workshop including glazing ensure the highest product quality and the highest level of system reliability for the fabrication of unitised façades.

Economisirea energiei prin automatizare

Saving energy through automation

Posibilitatea de a conecta o fațadă din elemente la un sistem de automatizare a clădirii oferă numeroase opțiuni pentru utilizarea potențialului de economisire a energiei al anvelopei clădirii. De exemplu, cu ferestre din sistemul Schüco AWS controlate de la distanță. Feroneria mecatronică Schüco TipTronic cu control integrat permite ventilarea eficientă din punct de vedere energetic, programabilă în timp sau controlată de senzori.

Un plus suplimentar în ceea ce privește economisirea energiei este acela că, prin integrarea în sistemul de management al clădirilor a sistemelor de încălzire, climatizare și ventilație, potențialul de economisire a energiei poate fi optimizat și mai mult, de exemplu printr-o răcire „naturală” pe timp de noapte controlată la nivel central.

The possibility of connecting a unitised façade system to a building automation system presents various different options for utilising the energy-saving potential of the building envelope. For example, by means of the automatically controlled windows of the Schüco AWS system. The fully mechatronic Schüco TipTronic window fitting with integrated control allows energy-efficient, time or sensor-controlled ventilation.

An additional plus point in terms of saving energy is that, in conjunction with the building management system comprising heating, climate and ventilation systems, the potential for saving energy can be further optimised, for example, through centrally controlled, „natural” night-time cooling.



Schüco TipTronic
Schüco TipTronic

Economisirea energiei și designul

Energy saving and design

Façadele din elemente Schüco oferă un nivel ridicat de eficiență la fabricare și instalare, cu un grad ridicat de libertate a designului. Sunt posibile soluții de construcții elegante cu profile vizibile sau fără, precum și liniilor orizontale sau verticale cu ajutorul unor capace presoare combinate cu rosturi siliconice pe verticală sau orizontală. Lățimi vizibile reduse, până la 65 mm asigură aspectul de fațadă zveltă, cu profile subțiri.

Schüco unitised façades offer a high level of efficiency in fabrication and installation with a high degree of design freedom. Stylish construction solutions in a frame or all-glass look are possible, as is horizontal or vertical accentuation using glazing beads combined with a vertical or horizontal silicone joint. Narrow face widths of up to 65 mm ensure a slimline façade appearance.



Façade din elemente Schüco cu aspect structural
Schüco unitised façade as structural glazing solution

Fațada Schüco USC 65 – fațada din elemente

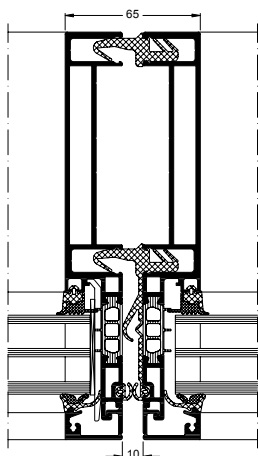
Schüco Façade USC 65 – Unitised façade



Fațada Schüco USC 65 F cu profile vizibile
Schüco Façade USC 65 F with framed look



Fațada Schüco USC 65 F cu consolă din plastic
ranforsată cu fibră de sticlă
Schüco Façade USC 65 F with glass fibre-reinforced
plastic bracket



Secțiune orizontală fațadă
Schüco USC 65, scara 1:4
Horizontal section detail of
Schüco Façade USC 65, scale 1:4

Fațadele din elemente Schüco USC 65 (Unitised System Construction) au un design flexibil și sunt eficiente în procesul de fabricație. Fațada din elemente are o lățime vizibilă de doar 65 mm. Greutăți admisibile mari ale elementelor, până la 500 kg permit proiecte sofisticate cu elemente de mari dimensiuni. Pentru fixarea sigură, fără punte termică a protecției solare, a balcoanelor, etc, există acum o consolă din material plastic armat cu fibre de sticlă. În funcție de dimensiunea consolei, pot fi susținute încărcări de până la 250 kg.

Cu această consolă pot fi perfect atașate de fațade sistemele de umbrire cu lamele mari Schüco ALB.

Cu cele trei opțiuni de design disponibile, fațada Schüco USC 65 oferă o libertate și flexibilitate a designului necesare pentru a satisface cele mai sofisticate cerințe arhitecturale.

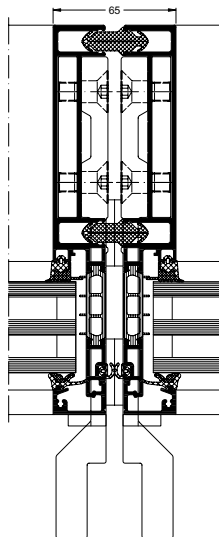
- Schüco USC 65 F ca fațadă din elemente cu aspect montant/traversă
- Schüco USC 65 FSG cu aspect structural și capace dispuse orizontal
- Schüco USC 65 FSG cu aspect structural și capace dispuse vertical

The Schüco USC 65 unitised façade (Unitised System Construction) has a flexible design and is efficient to fabricate. The unitised façade has a narrow face width all round of only 65 mm. The large unit weights up to a maximum of 500 kg allow for large-scale and architecturally sophisticated designs. The new façade bracket made from glass fibre-reinforced plastic is used for the secure attachment of solar shading, maintenance cradle, etc, free from thermal bridging. Depending on the projection, loads of up to 250 kg can be supported.

Projecting Schüco Large Louvre Blades ALB can be attached perfectly using the façade bracket. Fitted with photovoltaics, the large louvre blades not only offer optimum solar shading, they also make a positive contribution to the energy balance of the building due to the solar gains.

With its three design options, Schüco Façade USC 65 offers the precise amount of design freedom and flexibility required to meet the most sophisticated of architectural requirements.

- Schüco USC 65 F as a unitised façade with framed look
- Schüco USC 65 FSG with structural glazing look and horizontally arranged glazing beads
- Schüco USC 65 FSG with structural glazing look and vertically arranged glazing beads



Console de fațadă fără punte termică, montate pe fiecare element, scara 1:4
Façade brackets free from thermal bridging, installed unit by unit, scale 1:4

În fațada din elemente Schüco USC 65 se pot insera toate gamele de ferestre Schüco AWS, de la Schüco AWS 114 și AWS 114 SG, la sistemul Schüco AWS 70.HI extrem de bine izolat, de la fereastra bloc superizolată Schüco AWS 75 BS.SI până la ferestrele super izolate Schüco AWS 114 SI și Schüco AWS 114 SG.SI. Aceasta înseamnă că toate tipurile de deschideri pot fi aplicate - de la ferestre oscilobatante cu deschidere spre interior până la ferestre clapă cu deschidere spre exterior sau ferestre cu deschidere în plan paralel.

A wide range of Schüco AWS windows, from Schüco AWS 114 or Schüco AWS 114 SG façade windows to the highly insulated Schüco AWS 70.HI system, the super-insulated Schüco AWS 75 BS.SI block window right up to the super-insulated Schüco AWS 114 BS.SI and the super insulated Schüco AWS 114 SI and Schüco AWS 114 SG.SI windows can all be used in the Schüco USC 65 unitised façade. This means that all opening types can be implemented – from inward-opening turn/tilt vents to outward-opening projected top-hung or parallel-opening vents. Compatible with building integrated photovoltaics (BIPV).

Schüco USC 65



Avantajele produsului

- Sunt realizabile elemente cu dimensiuni mari și greutatea până la 500 kg
- Se pot obține coeficienți de transfer termic diferiți cu izolatori cu adâncimi mai mari. (valori U_i de la $1,4 \text{ W} / (\text{m}^2\text{K})$ la $2,9 \text{ W} / (\text{m}^2\text{K})$)
- Lățime vizibilă perimetral de doar 65 mm; grosimea sticlei între 4 mm și 16 mm pentru vitraje neizolate și între 16 mm și 56 mm pentru sticla termoizolantă.
- Preluarea abaterilor de orizontalitate a plăfoanelor (rost orizontal de 10 mm pentru preluarea unei înclinări de $\pm 5 \text{ mm}$ și un rost orizontal de 20 mm pentru a abatere de $\pm 7,5 \text{ mm}$)
- Variante de design cu profile vizibile sau semistructural
- Este posibilă integrarea unei game largi de ferestre Schüco (AWS 114, AWS 114.SI, AWS 114 SG, AWS 114 SG.SI, AWS 70.HI, AWS 75 BS.SI)

Product benefits

- Large unit dimensions and heavy unit weights of up to 500 kg possible
- Variable adjustment of different thermal insulation requirements using different insulating bar lengths (U_i values from $1.4 \text{ W}/(\text{m}^2\text{K})$ to $2.9 \text{ W}/(\text{m}^2\text{K})$)
- Continuous narrow face width of 65 mm; glass thicknesses between 4 mm and 16 mm for single glazing and between 16 mm and 56 mm for double insulating glass
- Variable adjustment to different floor deflections (10 mm horizontal butt joint to take up an expansion of $\pm 5 \text{ mm}$ and 20 mm horizontal butt joint to take up an expansion of $\pm 7.5 \text{ mm}$)
- Design variants for frame appearance and semi-structural glazing
- Integration of a wide range of Schüco windows possible (AWS 114, AWS 114.SI, AWS 114 SG, AWS 114 SG.SI, AWS 70.HI, AWS 75 BS.SI)



Avantaje la fabricație

- Nivel înalt de prefabricare în atelier (îmbunătățirea calității producției și a costurilor calculabile, mai puțină dependență de condițiile meteorologice)
- Instalare eficientă la fața locului (număr mic de piese, spațiu de depozitare minim necesar, fără vitrări pe șantier, timp scurt de instalare)
- Teste complete de sistem în conformitate cu standardele de testare europene și americane

Fabrication benefits

- High degree of prefabrication in the workshop (improved fabrication quality and calculable costs, less dependent on the weather)
- Efficient installation on site (small number of individual parts, minimal space required, no glazing on site, short installation times)
- Comprehensive system tests in accordance with European and American test standards

Façada Schüco UCC 65 SG – fațada din elemente

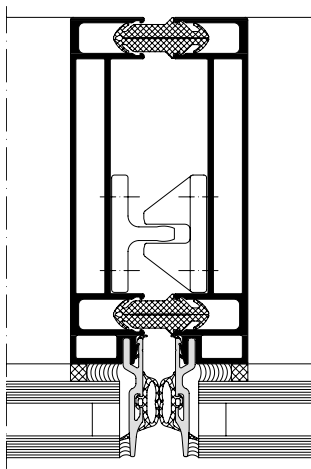
Schüco Façade UCC 65 SG – Unitised façade



Façade din elemente Schüco
cu aspect structural
Schüco unitised façade as
structural glazing solution



Façada Schüco UCC 65 SG
Schüco Façade UCC 65 SG



Façada Schüco UCC 65 SG – 1-parte,
scara 1 : 4
Schüco Façade UCC 65 SG – 1-part,
scale 1 : 4

Façada Schüco UCC 65 SG (UCC = Unitized Customized personalizată din elemente) este un sistem modular flexibil și rezistent, o variantă de execuție pentru fațadele din elemente. Façada Schüco UCC 65 SG are la exterior aspect structural. În interior, are designul unei fațade din elemente cu o lățime vizibilă de numai 65 mm. Se pot insera în fațadă elemente mobile din sistemul Schüco AWS 114 cu dimensiuni mari, cu greutatea ale cercevei până la 250 kg cu deschidere oscilantă sau batantă. Varianta constructivă de ferestre cu izolare în trepte (Schüco AWS 114 SG) se integrează perfect în fațadă. Producția și instalarea eficientă sunt asigurate datorită construcției din elemente.

The Schüco Façade UCC 65 SG (UCC = Unitised Customised Construction) is a flexible and powerful modular system for unitised façades. On the outside, the Schüco UCC 65 SG façade has the sleek appearance of structural glazing. Inside, it has the design of a unitised façade with a narrow face width of only 65 mm. Using the Schüco AWS 114 insert unit, large insert units with vent weights of up to 250 kg are possible as projected top-hung or parallel-opening windows. The design with stepped insulating glazing (Schüco AWS 114 SG) ensures seamless integration in the façade. Efficient fabrication and installation is assured due to the unitised construction.



Façada Schüco UCC 65 SG din elemente combină aspectul de înaltă calitate al unei fațade vitrate structurale cu construcția eficientă a unei fațade din elemente de înaltă performanță.

The Schüco UCC 65 SG unitised façade combines the high-quality appearance of a structural glazing façade with the efficient construction of a high-performance unitised façade.

Schüco UCC 65 SG



Avantaje ale produsului

Product benefits

- Façada din elemente cu aspect structural (lățimi vizibile la interior de doar 65 mm)
- Se pot insera în fațadă elemente mobile din sistemul Schüco AWS 114 mari, cu greutatea ale cercevelei până la 250 kg cu deschidere oscilantă sau batantă
- Stabilitate ridicată a elementelor datorită profilelor tubulare și îmbinării la 45° a colțurilor.
- Valori U_f între 2,4 W/(m²K) și 2,7 W/(m²K)

- Unitised façade with the flush appearance of structural glazing (narrow internal face widths of up to 65 mm are possible)
- Integration of large insert units with vent weights of up to 250 kg (Schüco AWS 114) are possible as projected top-hung or parallel-opening windows
- High unit stability due to hollow chamber profiles and fabrication using mitred corners
- U_f values between 2.4 W/(m²K) and 2.7 W/(m²K)



Avantaje la fabricație

Fabrication benefits

- Nivel înalt de prefabricare în atelier (îmbunătățirea calității producției și a costurilor calculabile, mai puțină dependență de condițiile meteorologice)
- Instalare eficientă la fața locului (număr mic de piese, spațiu de depozitare minim necesar, fără vitrări pe șantier, timp scurt de instalare)
- Teste complet de sistem în conformitate cu standardele de testare europene și americane

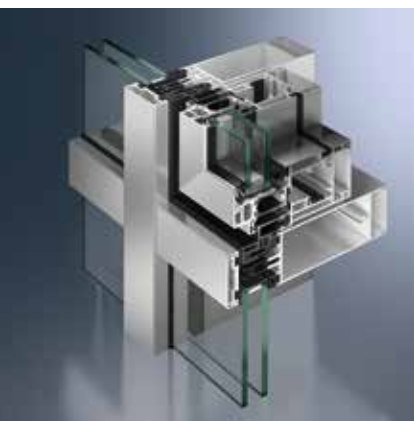
- High degree of prefabrication in the workshop (improved fabrication quality and calculable costs, less dependent on the weather)
- Efficient installation on site (small number of individual parts, minimal space required, no glazing on site, short installation times)
- Comprehensive system tests in accordance with European and American test standards

Fereastra Schüco AWS 114

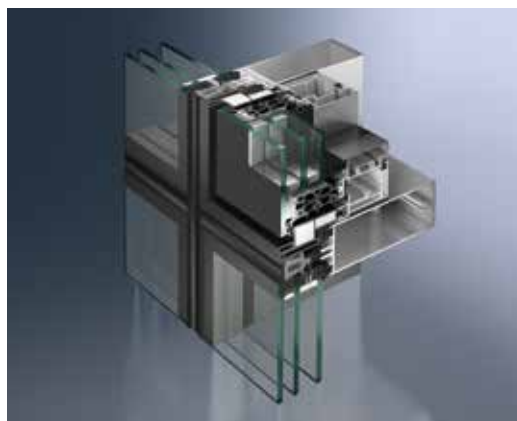
Schüco Window AWS 114

Datorită tehnologiei inovatoare, sistemul pentru ferestre Schüco AWS 114 oferă prelucrătorilor beneficii decisive în ceea ce privește fabricația și montajul

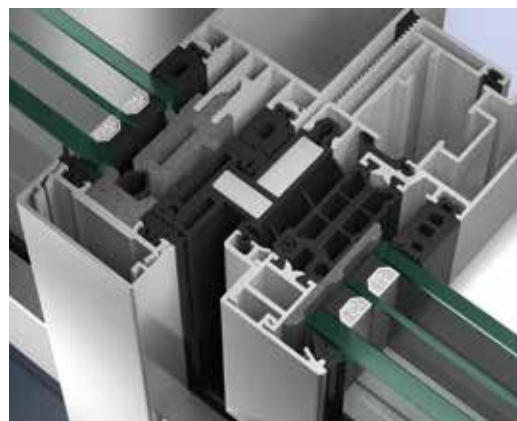
Thanks to innovative technology, Schüco Window AWS 114 offers the fabricator decisive benefits in terms of installation and assembly



Fereastra Schüco AWS 114
în fațada TipTronic Schüco FW 50+
Schüco Window AWS 114 TipTronic
Schüco Façade FW 50+



Fereastra Schüco AWS 114 SG.SI în
fațada Schüco FW 50+ SG.SI
Schüco Window AWS 114 SG.SI in
Schüco Façade FW 50+ SG.SI



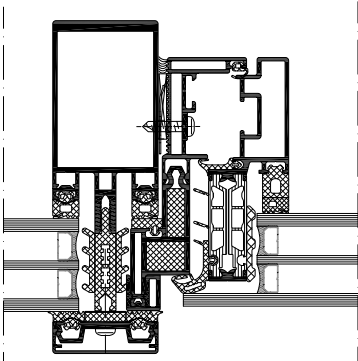
Fereastra Schüco AWS 114.SI în
fațada Schüco FW 50+.SI
Schüco Window AWS 114.SI in
Schüco Façade FW 50+.SI

Eficiență în fabricație, instalare și funcționare pentru ferestrele Schüco AWS 114, Schüco AWS 114.SI care se pot realiza ca ferestre clapă sau cu deschidere în plan paralel. Sistemul inovator de ferestre cu dimensiuni mari poate fi integrat fără probleme, fără a afecta negativ geometria uniformă a fațadelor – cu greutatea ale cercevei pînă la 250 kg. Grosimea sticlei poate fi de la 24 mm până la 44 mm pentru elemente mobile Schüco AWS 114 (SG) și de la 28 mm până la 52 mm pentru sticla triplu termoizolată pentru elemente mobile Schüco AWS 114 (SG.) SI.

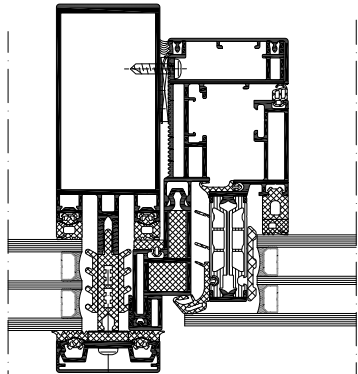
Ambele variante constructive, ca fereastră structurală (Schüco AWS 114 SG și Schüco AWS 114 SG.SI) sau fereastră standard cu bagheta perimetrală (Schüco AWS 114 și Schüco AWS 114.SI) oferă nenumărate opțiuni de design și poate fi încorporată cu ușurință în fațadele Schüco FWS 50 / FWS 60, Schüco FW 50+ SG / FW 60+ SG, Schüco AOC 50 / AOC 60, Schüco USC 65 și Schüco UCC 65 SG.

Straightforward efficiency in manufacture, installation and operation with the thermally insulated Schüco AWS 114 window and the highly thermally insulated Schüco AWS 114.SI window as parallel-opening windows or projected top-hung windows. The innovative window system with large vent dimensions can be integrated seamlessly without adversely affecting the uniform façade geometry – and all with vent weights of up to 250kg. Whilst glass thicknesses from 24 mm to 44 mm can be used with the Schüco AWS 114(SG) thermally insulated insert unit, triple insulating glass with glass thicknesses from 28 mm to 52 mm can be integrated into the highly thermally insulated Schüco AWS 114 (SG.) SI insert unit.

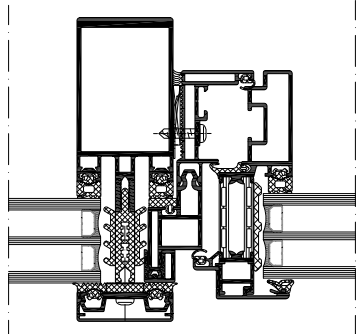
As an all-glass façade window with stepped insulating glazing (Schüco AWS 114 SG and Schüco AWS 114 SG.SI) or as a façade window with standard insulating glazing and continuous glazing bead (Schüco AWS 114 and Schüco AWS 114.SI), the insert unit offers innumerable design options and can be incorporated easily into the Schüco FW 50+/FW 60+, Schüco FW 50+ SG/FW 60+ SG, Schüco AOC 50/AOC 60, Schüco USC 65 and Schüco UCC 65 SG façades.



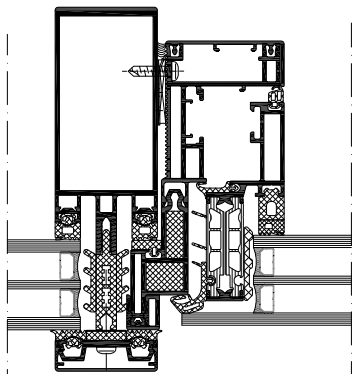
Fereastra Schüco AWS 114 în Schüco FWS 50
Schüco Window AWS 114 in Schüco FWS 50



Fereastra Schüco AWS 114.SI în Schüco FWS 50.SI
Schüco Window AWS 114.SI in Schüco FWS 50.SI



Fereastra Schüco AWS 114 SG în Schüco FWS 50
Schüco Window AWS 114 SG in Schüco FWS 50



Fereastra Schüco AWS 114 SG.SI (TipTronic) în
Schüco FWS 50.SI, scara 1:4
Schüco Window AWS 114 SG.SI (TipTronic)
in Schüco FW 50.SI, scale 1:4

Schüco AWS 114



Avantajele produsului

Product benefits

- Se pot executa ca ferestre clapă cu coborâre sau cu deschidere în plan paralel, cu grosimi ale sticlei de la 24 mm până la 44 mm și ca element mobil cu izolare termică superioară (SI) cu sticlă triplu termoizolantă cu grosime de la 28 mm la 52 mm
- Valoarea U_i până la $1,3 \text{ W} / (\text{m}^2\text{K})$ (varianta SI)
- 2 tipuri de vitraje: sticlă termoizolantă cu baghetă perimetrală sau sticlă termoizolantă în trepte
- Dimensiuni maxime de cercevea cu feronerie Schüco TipTronic (L x Î) :
1300 mm x 3.600 mm (PAF) sau
2200 mm x 2500 mm (PAF) sau
1500 mm x 3600 mm (SK) sau
2700 mm x 2500 mm (SK)
Dimensiuni maxime de cercevea cu feronerie cu acționare manuală
1500 mm x 2000 mm (batante) sau
2200 mm x 1400 mm (batante) sau
1200 mm x 2000 mm (PAF)
- Cercevele cu greutatea de până la 250 kg operate manual sau cu feronerie Schüco TipTronic, sistem perfect echilibrat cu forțe de operare reduse, echipate și cu limitator de deschidere
- Siguranță: clasa de siguranță 4 posibilă pentru ferestre clapă cu coborâre, conform buletinului VFF KB.01 (geamuri acționate electric); rezistența antifurt RC2
- Projected top-hung and parallel-opening windows available as thermally insulated insert unit with glass thicknesses from 24 mm to 44 mm and as a highly thermally insulated insert unit (SI) with triple insulating glazing and glass thicknesses from 28 mm to 52 mm
- U_i value to $1.3 \text{ W}/(\text{m}^2\text{K})$ (SI variation)
- 2 types of glazing: stepped insulating glazing and standard insulating glazing with continuous glazing bead
- Max. permitted vent dimensions with Schüco TipTronic fittings W x H of
1,300 mm x 3,600 mm (PAF) or
2,200 mm x 2,500 mm (PAF) or
1,500 mm x 3,600 mm (SK) or
2,700 mm x 2,500 mm (SK)
max. permitted vent dimensions with manual fittings W x H of
1,500 mm x 2,000 mm (projected top-hung) or
2,200 mm x 1,400 mm (projected top-hung) or
1,200 mm x 2,000 mm (parallel-opening window)
- Vents with weights up to 250 kg operated manually or using Schüco TipTronic, perfectly balanced system with low operating forces, suitable for safety barrier loading owing to energy-absorbing limiting stay
- Safety: safety class 4 possible with projected top-hung windows in accordance with VFF bulletin KB.01 (power-operated windows); burglar resistance RC2



Avantaje de fabricație

Fabrication benefits

- Asamblarea ușoară a cercevei și ramei în atelier și instalarea eficientă a fațadei, utilizând principiul de prindere inovator prin clipsare
- Cercevea reglabilă pe înălțime
- Instalare simplă a feroneriei ascunse Schüco TipTronic, încorporată, cu ajutorul unor came și conectori de cabluri rezistenți la umezeală
- Easy assembly of outer frame and vent frame in the workshop and efficient installation of the window unit in the façade building space using innovative clip principle
- Height adjustable vent under full loading
- Simple installation of concealed, integrated Schüco TipTronic drive technology using locking cams and splash-proof cable connectors

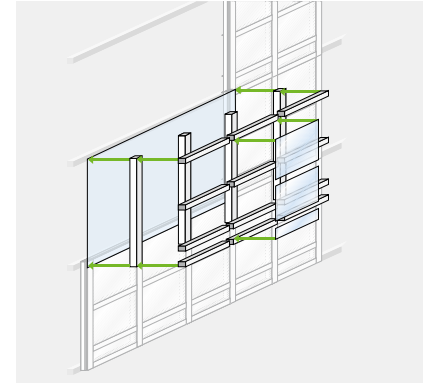


Façade din elemente eficiente din punct de vedere al costurilor

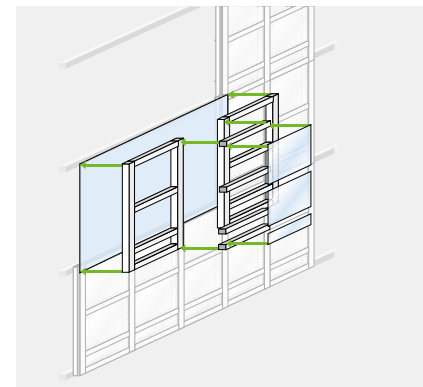
Cost-effective unitised façades

Façadele Schüco din elemente sunt caracterizate prin fabricare și instalare cu costuri reduse. În funcție de cerințe, acestea pot fi realizate ca soluție specială pentru un proiect care utilizează un sistem modular cu componente testate sau utilizând o soluție de sistem complet testată și foarte flexibilă. Două avantaje decisive scot în evidență fațadele din elemente Schüco - în special pentru proiecte de dimensiuni medii și mari: calitatea excelentă datorată prefabricării în atelier, precum și instalarea rapidă și eficientă fără schele exterioare. Valoarea adăugată prin optimizarea în timpul fabricării și a montajului pe șantier oferă investitorului o mai mare eficiență a costurilor pentru proiectul său. Instalarea fațadelor etaj după etaj permite ca lucrările de interior să înceapă mai devreme - clădirea poate fi finisată mai rapid și utilizată mai devreme.

Schüco unitised façades stand for very cost-effective fabrication and installation. Depending on requirements, they can be implemented specifically for a project using a variable modular system with tested components or using a fully tested, highly flexible system solution. Two decisive advantages set the unitised façades from Schüco apart – in particular for medium to large projects: the excellent quality due to prefabrication in the workshop as well as quick, efficient installation without exterior scaffolding. Optimised value added during fabrication and at the building site offers the investor greater cost-effectiveness for their project. Installing façades in storeys allows interior work to begin early – the building can be finished sooner and used earlier.



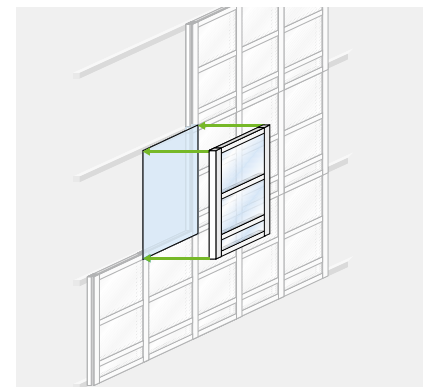
Façadă montant/ tranversa:
Montant secvențial
Mullion/transom façade:
Single-bar assembly



Façadă montant/ tranversa:
Montaj în scară
Mullion/transom façade:
Ladder assembly



Turnul Flame, Baku,
Azerbaijan
Flame Towers, Baku,
Azerbaijan



Façadă din elemente: Montajul elementelor
Unitised façade: Unitised assembly

Instalare rapidă
a modulelor individuale
Fast installation of
the individual units

Prezentare generală Overview

Sisteme de pereți cortină din aluminiu Schüco Schüco aluminium façade systems

	Sistemul parametric Schüco	Schüco FWS 35 PD	Schüco FWS 50	Schüco FWS 60	Schüco FWS 60 CV	Schüco FW 50+ SG	Schüco FW 60+ SG	Schüco AOC 50/60/75 ST	Schüco AOC 50/60/75 TI	Schüco SFC 85	Schüco USC 65	Schüco UCC 65 SG	Schüco ERC 50	Schüco SCC 50 HD	Schüco SCC 60/SCC 60 HD
	Seria Series														
Energie Energy															
Neizolat Non-insulated												■		■	■
Izolare termică Thermally insulated	■	■	■	■	■	■	■	■	■	■	■	■	■		
Grad ridicat de izolare termică Highly thermally insulated	■	■	■	■	■	■	■	■	■	■	■		■		
Certificat pentru casă pasivă Passive house-certified		■	■	■				■ ⁵⁾	■ ⁵⁾				■		
Valoare U_i în $W/(m^2K)$ de la ¹⁾ U_i value in $W/(m^2K)$ from ¹⁾	0,5 ⁴⁾	0,9	0,70	0,71	1,5	0,91	0,88	0,81	0,77	2,1	1,4	2,4			
Design Design															
Lățime vizibilă în mm Face width in mm	72	35	50	60	60	50	60	50/60/75	50/60/75	85	65	65	50	50	60
Tip perete cortină Façade type															
Construcție montant-traversă Mullion/transom construction		■	■	■	■	■	■			■				■	■
Construcție pe structură portantă Add-on construction								■	■						
Perete cortină structural All-glass façade						■	■	■	■	■		■			
Fațadă din elemente Unitised façade	■										■	■			
Fațadă pentru modernizare Modernisation façade													■		
Tip construcție Construction type															
Luminator Skylight			■	■				■	■						
Fațadă neventilată Non-ventilated façade	■	■	■	■	■	■	■	■	■	■	■	■			
Fațadă ventilată/neventilată Ventilated/non-ventilated façade			■	■									■		
Fațadă ventilată Ventilated façade														■	■
Variante design Design option															
Design industrial Steel contour			■												
Elemente mobile ascunse Concealed insert units					■					■					
Fațadă parametrică Freeform façade	■														
Elemente mobile inserate Insert units															
Ferestre standard Schüco AWS Schüco AWS standard windows		■	■	■				■ ³⁾	■ ³⁾		■		■		
Ferestre Schüco AWS 114 Schüco Window AWS 114		■	■	■		■	■	■ ³⁾	■ ³⁾		■	■			
Ferestre de acoperiș Schüco AWS 57 RO Schüco Roof Window AWS 57 RO			■	■				■ ³⁾	■ ³⁾						
Uși Schüco ADS Schüco ADS doors		■	■	■				■ ³⁾	■ ³⁾		■		■		
Încărcări din sticlă Glass loads															
Greutate maximă sticlă în $kg^2)$ Maximum glass load in $kg^2)$	500	400	710	680	160 ⁶⁾	650	650	1.190	810	300	500	300		80	80

	Sistemul parametric Schüco	Schüco FWS 35 PD	Schüco FWS 50	Schüco FWS 60	Schüco FWS 60 CV	Schüco FW 50+ SG	Schüco FW 60+ SG	Schüco AOC 50/60/75 ST	Schüco AOC 50/60/75 TI	Schüco SFC 85	Schüco USC 65	Schüco UCC 65 SG	Schüco ERC 50	Schüco SCC 50 HD	Schüco SCC 60/SCC 60 HD
	Seria Series														
Automatizare Automation															
Cablare e-connect			■	■						■	■	■	■		
Securitate Security															
Protecție la foc Fire protection			EI120												
Rezistență la efracție Burglar resistance		RC 2 ⁷⁾	RC 3	RC 3	RC 2			RC 3	RC 3		RC 2				
Rezistență antiglonț Bullet resistance			FB4	FB4											
Rezistență la explozie Explosion resistance				■											
Protecție la fulger Lightning protection			■	■											

- 1) Valori minime, care pot fi mai mari în funcție de grosimea sticlei
Minimum values, which may be higher depending on the glass thickness
- 2) Valori maxime, care pot fi mai mici în funcție de grosimea sticlei
Maximum values, which may be lower depending on the glass thickness
- 3) Depinde de geometria substructurii
Depends on the geometry of the substructure
- 4) Valoarea depinde de geometria fațadei
Value depends on the geometry of the façade
- 5) S-a depus cererea pentru certificarea fațadei Schüco AOC 75
An application has been made for the certificate for the Schüco Façade AOC 75
- 6) Valoare pentru elementele mobile
Value for the opening elements
- 7) La cerere
On request

Façade din elemente

Unitised Façades



Fiind principalul inovator al sistemelor pentru pereți cortină, Schüco furnizează toate componentele pentru fabricarea eficientă a fațadelor din elemente, inclusiv soluții software speciale pentru proiectarea, construcția, calcularea și fabricarea acestora.

As the leading innovator for system-based construction, Schüco supplies all components for the efficient fabrication of unitised façades including special software solutions for their design, construction, calculation and fabrication.

Schüco – Soluții de sisteme pentru ferestre, uși și fațade

Împreună cu rețeaua sa mondială de parteneri, arhitecți, proiectanți și investitori, Schüco creează anvelope durabile pentru construcții, care se concentrează asupra oamenilor și nevoilor lor în armonie cu natura și cu tehnologia. Soluțiile pentru ferestre, uși și fațade din metal și PVC de la Schüco îndeplinesc cele mai înalte cerințe în ceea ce privește designul, confortul și securitatea. În același timp, emisiile de CO₂ sunt reduse prin eficiență energetică, astfel conservând resursele naturale. Compania livrează produse personalizate pentru clădiri noi și renovări, concepute pentru a satisface nevoile individuale ale utilizatorilor din toate zonele climatice. Toți cei implicați sunt susținuți cu o gamă completă de servicii în fiecare etapă a procesului de construcție. Cu 4800 de angajați și 12.000 de companii partenere, Schüco este activă în mai mult de 80 de țări și a obținut o cifră de afaceri de 1.5 miliarde de euro în 2014.

Schüco – System solutions for windows, doors and façades.

Together with its worldwide network of partners, architects, specifiers and investors, Schüco creates sustainable building envelopes which focus on people and their needs in harmony with nature and technology. The highest demands for design, comfort and security can be met, whilst simultaneously reducing CO₂ emissions through energy efficiency, thereby conserving natural resources. The company and its Metal and PVC-U divisions deliver tailored products for newbuilds and renovations, designed to meet individual user needs in all climate zones. With 4800 employees and 12,000 partner companies, Schüco is active in 80 countries and achieved a turnover of 1.5 billion euros in 2014.

ALUKÖNIGSTAHL

SCHÜCO

București
Bd. Unirii nr. 64 bl. K4, sect. 3
Tel: 021-3277780
Fax: 021-3264860
office@alukoenigstahl.ro
www.alukoenigstahl.ro