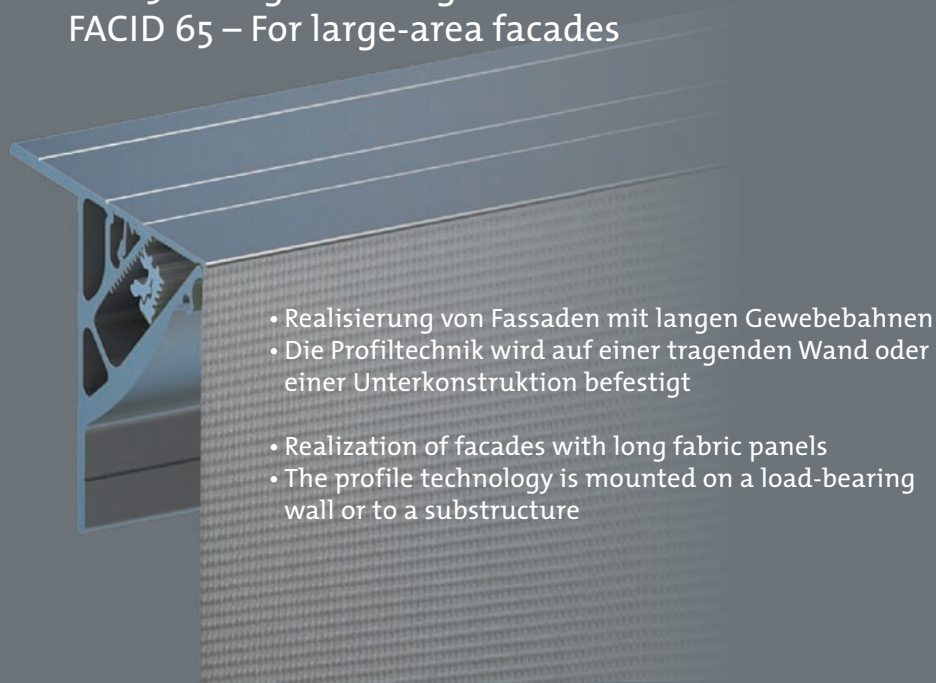


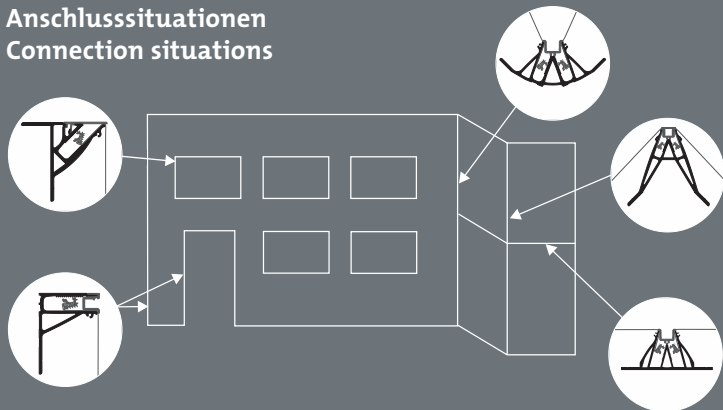
Technische Informationen
Technical information

FACID 65 – Für großflächige Fassaden
FACID 65 – For large-area facades



- Realisierung von Fassaden mit langen Gewebepanellen
- Die Profiltechnik wird auf einer tragenden Wand oder einer Unterkonstruktion befestigt
- Realisation of facades with long fabric panels
- The profile technology is mounted on a load-bearing wall or to a substructure

Anschlussituationen
Connection situations



Die Darstellung zeigt nur eine Auswahl der Möglichkeiten.
The figure only shows a selection of options.

Verlegerichtungen horizontal, vertikal und freie Formen
Installation directions horizontal, vertical and free shapes



Winkel $\geq 30^\circ$
Angle $\geq 30^\circ$

Rasterbreiten und Verschweißen
Raster width and welding



PVC-Polyester: max. 2,5 m, breitere Bahnen durch Verschweißung der Gewebe möglich,
Glasfaser/PTFE: > 2,5 m auf Anfrage, max. Länge 50 m.
PVC polyester: max. 2.5 m, wider lanes possible through welding,
fibreglass/PTFE: > 2.5 m on request, max. Length 50 m.

Fassadenöffnungen aussparen oder überspannen
Omitting or covering facade openings



- Fassadenöffnung aus der vollen Gewebefläche aussparen
Omitting the facade openings from full fabric surface
- Spannprofile der Fassadenöffnungsstruktur anpassen
Adapting the tensioning profiles to the facade opening structure
- Fassadenöffnung überspannen
Covering the facade opening

Dreidimensionalität als Standard
Three-dimensionality as standard



Durch Hoch- und Tiefpunkte und mit Profil-Schifter-schnitten können dreidimensionale Fassadenoberflächen in freien Formen realisiert werden.
Using high and low points and profile shift cuts it is possible to realize three-dimensional facade surfaces in free shapes.



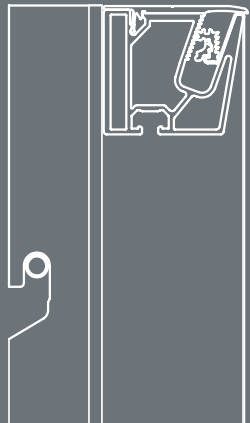
CNC-Biegen
x, y, z auf Anfrage
CNC bending
x, y, z on request

FACID M – Das modulare Rahmensystem FACID M – The modular frame system



- Realisierung von modularen und vorgefertigten Fassadenrahmen
- Montage an der Fassade mit rückseitiger Agraffenaufhängung
- Realization of modular and prefabricated facade frames
- Installation on the facade with agrafe mounting on the back

Agraffenaufhängung Agrafe mounting



Horizontale oder vertikale Formate Horizontal or vertical formats



max. Modulgröße 6 x 2,5 m
max. module size 6 x 2.5 m

Fassadenöffnungen aussparen oder überspannen Omitting or covering facade openings



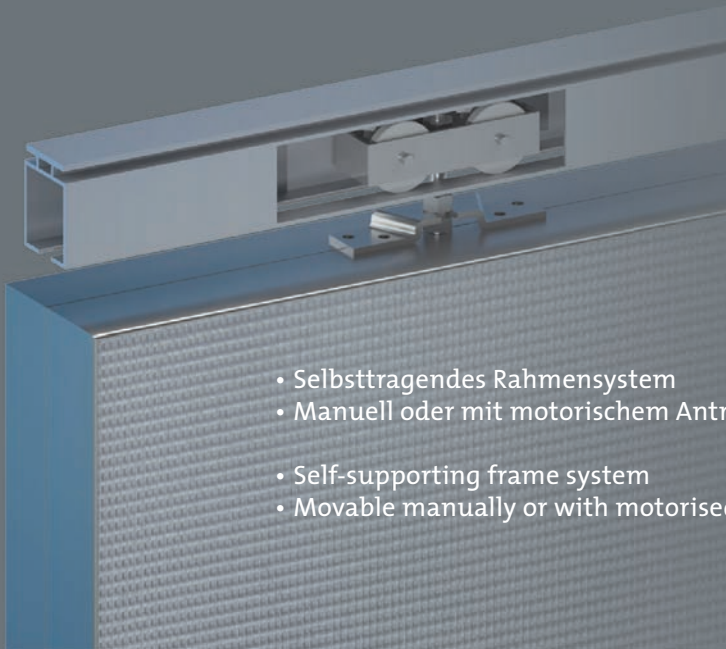
- Fassadenöffnung überspannen
Covering the facade opening
- Spannprofile der Fassadenöffnungsstruktur anpassen
Adapting the tensioning profiles to the facade opening structure

Aussteifungen Stiffenings



Zur Aufnahme der Membrankräfte muss ab einer Feld-/ Seitenlänge > ca. 1,4 m eine Aussteifungsstruktur eingebaut werden.
For field/side length of > approx. 1.4 m a stiffening structure must be installed to accommodate the membrane forces.

FACID Trimono – Das System für Sicht- und Sonnenschutz
FACID Trimono – The system for screening and solar shading



- Selbsttragendes Rahmensystem
- Manuell oder mit motorischem Antrieb verschiebbar
- Self-supporting frame system
- Movable manually or with motorised drive

Horizontale oder vertikale Formate
Horizontal or vertical formats



Gruppen
Groups



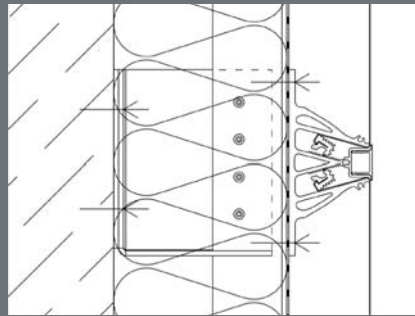
Bewegliche Gruppen bis max. 3 Module
Movable groups of up to max. 3 modules

Aussteifungen
Stiffenings



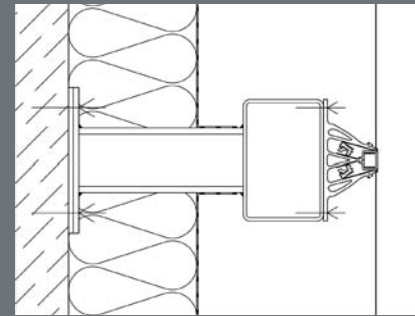
Zur Aufnahme der Membrankräfte muss ab einer Feld-/ Seitenlänge > ca. 1,4 m eine Aussteifungsstruktur eingebaut werden.
For field/side length of > approx. 1.4 m a stiffening structure must be installed to accommodate the membrane forces.

Fassadenbauarten
Facade building types



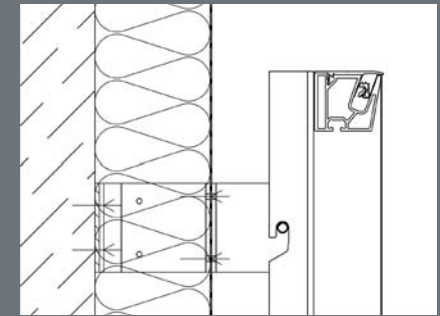
FACID 65 als vorgehängte hinterlüftete Fassade (VHF) auf tragender Wand mit Konsolen, Dämmung und diffusionsoffener Fassadenmembran.

FACID 65 as rear-ventilated facade on load-bearing wall with brackets, insulation and diffusion-open facade membrane.



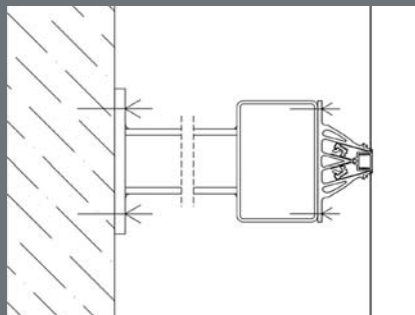
FACID 65 als vorgehängte hinterlüftete Fassade (VHF) auf tragender Wand mit durchgehender Stahlkonstruktion, Dämmung und diffusionsoffener Fassadenmembran.

FACID 65 as rear-ventilated facade on load-bearing wall with continuous steel tube, insulation and diffusion-open facade membrane.



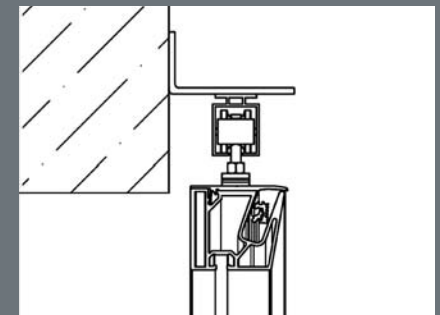
FACID M als vorgehängte hinterlüftete Fassade (VHF) auf tragender Wand mit Konsolen, Agraffenauhängung, Dämmung und diffusionsoffener Fassadenmembran.

FACID M as rear-ventilated facade on load-bearing wall with brackets, agrafe mounting, insulation and diffusion-open facade membrane.



FACID 65 adaptiert mit Konsolen und durchgehender Stahlkonstruktion auf tragender Wand.

FACID 65 adapted with brackets and continuous steel tube on load-bearing wall.



FACID Trimono mit Rollwagen.
FACID Trimono with roll cart.




FACID-Fassadengewebe FACID facade fabrics

Technische Daten Technical data	Vorgespannte PVC-beschichtete Polyestergewebe Pre-tensioned PVC coated polyester fabrics	PTFE beschichtete Glasfasergewebe PTFE coated fibreglass fabrics	Silikonbeschichtete Glasfasergewebe Silicone coated fibreglass fabric
Rollenbreite Roll width	2670 mm	2700 / 3000 mm	2000 / 2800 mm
Grammatur Grammage	440-550 gr/qm	670-700 gr/qm	800 gr/qm
Farben Colours	15	3	1
Digital bedruckbar Digitally printable	✓	–	–
Brandklasse Fire class	B1	A2	B1
Porositäten Porosity	18-28%	20-35%	10%
Wärmereduktion Heat reduction	✓	✓	✓
Schallabsorbtion Acoustic absorption	✓	✓	✓
Max. Einsatztemperatur Max. Temperature	-30°C/+70°C	-30°/+200°C	-50°C/+200°C
Garantien Garanties	10 Jahre/years	10 Jahre/years	15 Jahre/years
100% Recycling 100% Recycling	✓	–	–

Vorgespanntes PVC-Polyestergewebe Pre-tensioned PVC polyester fabric

	Kürbis		Pumpkin
	Glutrot		Glowing red
	Choco		Choco
	Aschblond		Ash blond
	Schiefer		Slate
	Frühlingsgrün		Spring green
	Kaktusgrün		Cactus green
	Milchiggrün		Milky green
	Schwarzkirsche		Black cherrie
	Interferenzgrau		Interference gray
	Sandbeige		Sand beige
	Temperamentgold		Temper gold
	Metall gehämmert		Metal hammered
	Zimtkupfer		Cinnamon copper
	Silbermetallic		Silver metallic

PTFE-Glasfasergewebe PTFE fibreglass fabric

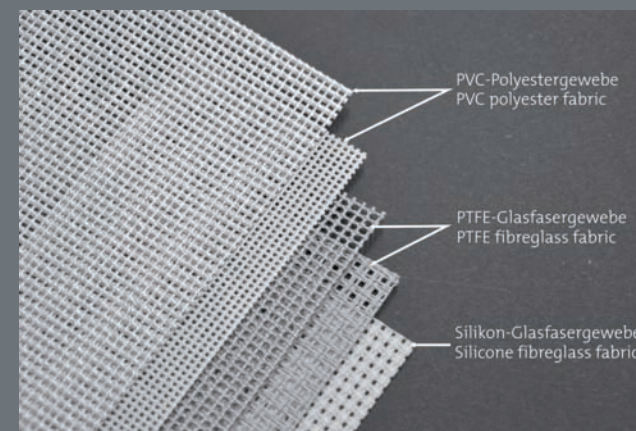
	Weiß		white
	Schwarz		black
	Hellgrau		light grey

Silikon-Glasfasergewebe Silicone fibreglass fabric

	Weiß		white
---	------	--	-------

Bei größerer Abnahmemenge zusätzliche Farben verfügbar.
Additional colors are available for large orders.

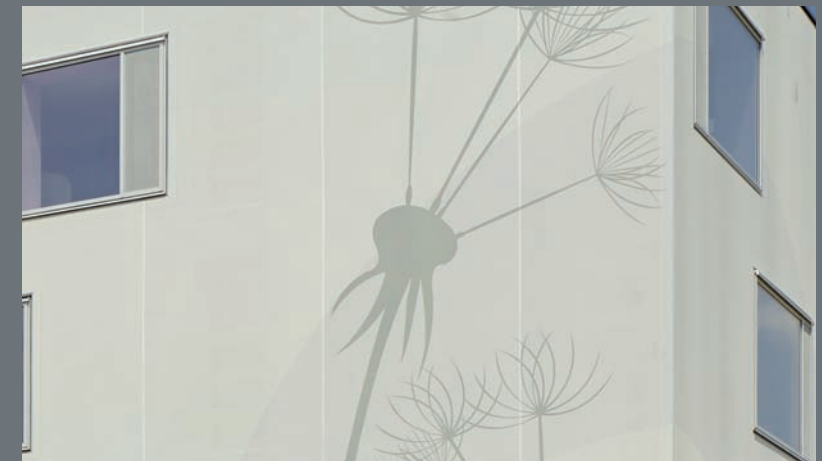
Sonnenschutz- und Lichteigenschaften gemäß EN 14501 stehen zur Verfügung.
Solar protection and light characteristics according to EN 14501 are available.



Digitale Bedruckung Digital printing

Die großformatige digitale Bedruckbarkeit der PVC-Polyestergewebe ermöglicht im Zusammenspiel mit der Farbenvielfalt der Gewebematerialien modernes Corporate Design und flexible Corporate Architecture. Dazu werden die vom Bauherrn zur Verfügung gestellten Entwurfsdaten nach FACID-Vorgaben aufbereitet.

The large-scale digital printing capabilities in conjunction with the variety of colors available for PVC polyester fabrics allow for modern Corporate Design and flexible Corporate Architecture. To that end, design data provided by the building owner is processed in accordance with FACID specifications.



Partiell
Partial



Vollflächig
All-over

Digitaldruck nur auf hellen Gewebefarben.
Druckdaten durch Auftraggeber.
Digital printing only on light fabric colors.
Print data from customer.

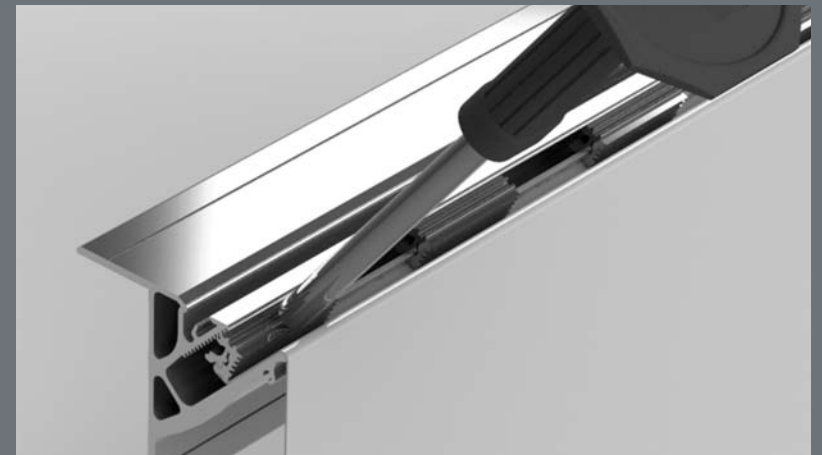
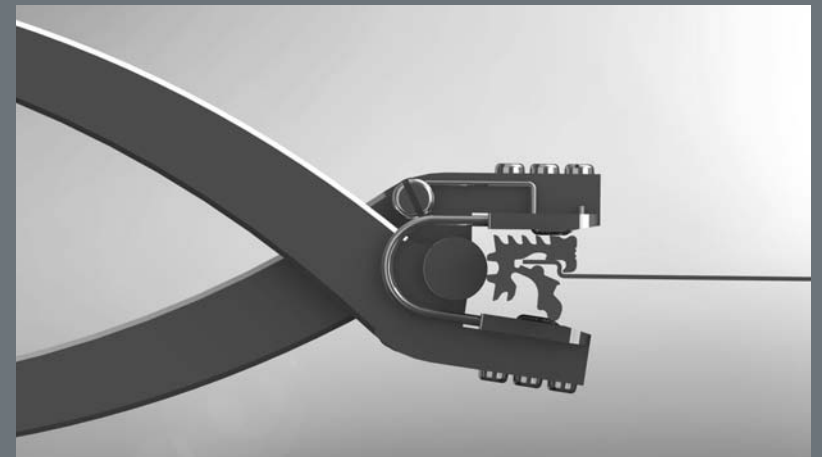
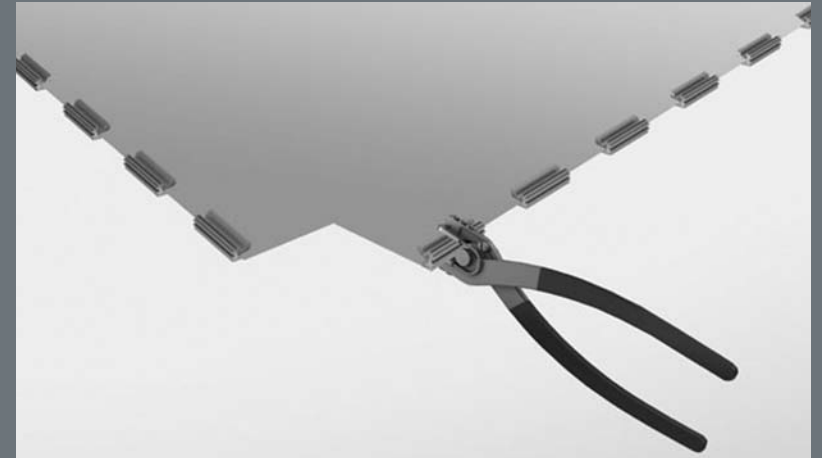


Helle Motive auf dunklen Gewebefarben
werden im Schablonierungsverfahren
aufgebracht.
Light-colored images on dark fabric colors
are applied by stencilling.

Verarbeitung und Montage Processing and assembly

FACID basiert auf einem patentierten Spannsystem mit einzigartiger Tuchhaltertechnik. Die seit Jahren durch weltweiten Einsatz bewährte Technologie arbeitet ohne aufwändig verschweißte oder genähte Gewebekonfektionierung und garantiert gleichzeitig schnelle und zuverlässige Verarbeitung. Der innenliegende Mechanismus spannt immer direkt perfekt bis in alle Ecken und Anschlüsse. Die FACID-Technologie ermöglicht so jederzeit hohe Montagegeschwindigkeiten und optimale Prozessplanung auf der Basis eines millionenfach bewährten Systems.

FACID is based on a patented tensioning system with a unique flexholder technology. The technology, which has proven itself in years of successful application worldwide, guarantees fast and reliable installation, without requiring the fabrics to be welded or sown in the process. The internal FACID mechanism tensions directly and perfectly into all the corners and connections. The FACID technology allows for rapid installation and optimal process planning at any time, based on a well-proven system.



Sie haben noch Fragen?

Besuchen Sie unsere Website. In unserem stetig wachsenden FAQ-Bereich geben wir Ihnen Antworten auf häufig gestellte Fragen:

Do you have any questions?

Then visit our website. In our continuously growing FAQ section, we will give you the answers to frequently asked questions:



www.facid.eu/faq



EPS Systems GmbH & Co. KG
Auf der Weiß 1
57074 Siegen/Germany
Fon +49 (0) 2 71.40 58 110
Fax +49 (0) 2 71.40 58 119
info@facid.eu
www.facid.eu

powered by

SCHÜCO